

## МЕРЫ ПРЕДОСТОРОЖНОСТИ

- избегать попадания внутрь устройства металлических изделий, влаги
- не располагать вблизи нагревательных приборов
- после пребывания прибора при отрицательной температуре перед включением в сеть его необходимо выдержать при комнатной температуре не менее 1 часа
- не использовать для устранения загрязнений канала датчика синтетические растворители и спирт
- для устранения влияния внешней засветки (особенно люминесцентных ламп) рекомендуется, чтобы расстояние от корпуса прибора до тестируемой поверхности не превышало 5 мм.



## **Автономный портативный прибор для определения подлинности банкнот, акцизных марок и ценных бумаг **Cassida EasyCheck****

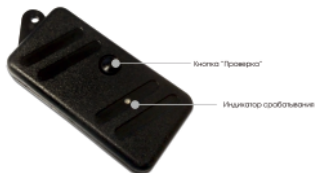
### **ИНСТРУКЦИЯ ПО ЭКСПЛУАТАЦИИ**

ООО «Компания Кассида Евразия»  
111020, г. Москва 2-я ул. Синичкина, 9А стр.3  
Тел.: (495) 269-00-77  
E-mail: [info@cassida.ru](mailto:info@cassida.ru)

## ОПИСАНИЕ ПРИБОРА

**Cassida EasyCheck** – автономный, портативный прибор обеспечивающий проверку защитных элементов, нанесенных специальными красками при печати акцизных марок, документов, банкнот, карт и ценных бумаг. На рис.2 показан участок контроля на примере акцизных марок

Рис.1. Внешний вид и расположение органов управления



## ПОРЯДОК РАБОТЫ

Нажмите кнопку «Проверка», индикатор срабатывания загорится красным цветом – прибор готов к работе. Установите датчик прибора точно на проверяемый участок карты, акцизной марки, банкноты, документа или ценной бумаги. Датчик должен быть установлен перпендикулярно к поверхности и зафиксирован неподвижно. Если защитный элемент подлинный, то прибор подает звуковой сигнал, а индикатор срабатывания светится зеленым цветом.

## ТЕХНИЧЕСКИЕ ХАРАКТЕРИСТИКИ

Напряжение питания – 12V  
Потребляемая мощность – 1 ватт (макс.)  
Габаритные размеры – 67х30х12 мм  
Вес – 0,020 кг  
Рабочая температура – +5..+40°C

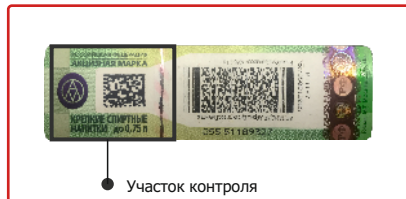
Рис. 2. Расположение проверяемых участков

## Акцизные марки

**ВНИМАНИЕ!!** Расстояние от корпуса до проверяемой поверхности не должно превышать 5 мм



**ВНИМАНИЕ!!** Расстояние от корпуса до проверяемой поверхности не должно превышать 5 мм



## КОМПЛЕКТ ПОСТАВКИ

- устройство EasyCheck
- элемент питания V23GA
- инструкция по эксплуатации